



## Užívateľský manuál

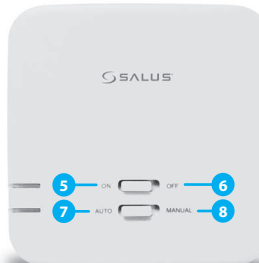
### Funkcia tlačidiel

Termostat RT310 / RT310TX



1. Zapnutie podsvietenia LCD displeja
2. Zapnutie/vypnutie režimu proti zamrznutiu
3. Tlačidlo zvýšenia
4. Tlačidlo zníženia

Prijímač RXRT510



5. V manuálnom režime, ON zapne kotol.
6. V manuálnom režime, OFF vypne kotol.
7. Prijímač pracuje v automatickom režime, podľa termostatu.
8. Výstup prijímača je riadený prepínačom ON / OFF.

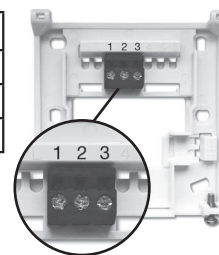
### Popis ikon na LCD displeji



1. Režim vykurovania zapnutý
2. Režim proti zamrznutiu zapnutý
3. Indikátor RF signálu (iba pri VP 310RF)
4. Indikátor vybité batérie
5. Teplotná jednotka
6. Nameraná / nastavená teplota

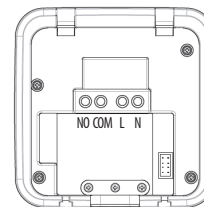
### Popis svoriek termostatu RT310

Svorka	Popis
1 - COM	Vstupná svorka
2 - NC	Prepínací kontakt NC
3 - NO	Prepínací kontakt NO



### Popis svoriek prijímača RXRT510

Svorka	Popis
NO	Spínaný kontakt
COM	Vstupná svorka
L, N	Napájanie (230 V AC)



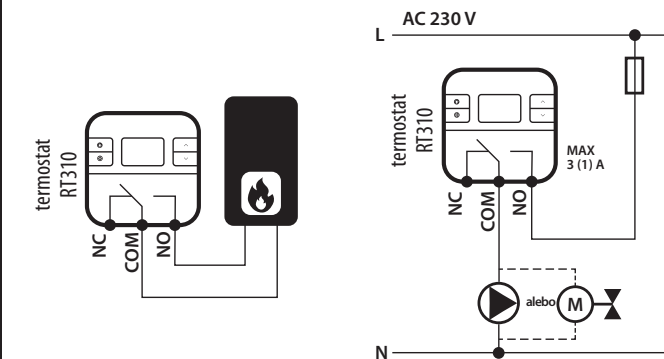
### Nastavenie DIP prepínača

DIP prepínač sa nachádza na zadnej strane termostatu a možno ho použiť na zmenu hysterézie (presnosti výslednej teploty) vášho termostatu z východnej  $\pm 0,5$  °C na  $\pm 0,25$  °C. To môže spôsobiť, že termostat bude častejšie zapínať kotol.

**i** Prepínač DIP č. 1 je deaktivovaný (bez funkcie).

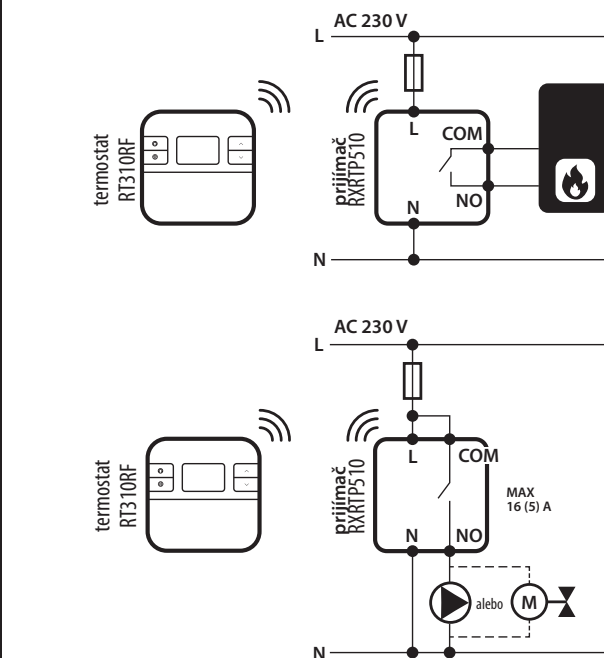


### RT310 schéma zapojenia



### RT310RF schéma zapojenia

**!** **Poznámka:** Termostat a prijímač sady RT310RF sú už spárované.



### Úvod

RT310 / RT310RF je digitálny izbový termostat vhodný na reguláciu teploty v miestnostiach. Zariadenie spúšťa vykurovací systém zopnutím beznapätového kontaktu a súčasne zobrazuje informácie o stave zariadenia na LCD displeji. Pred použitím si pozorne prečítajte tento manuál. V termostate používajte iba AA 1,5 V alkalické batérie. Batérie vložte do otvoru pre batérie umiestneného pod krytom. Nepoužívajte dobijacie batérie.

### Zhoda výrobu

Smernice: EMC 2014/30 / EU, LVD 2014/35 / EU, RED 2014/53 / EU a smernice RoHS 2011/65 / EU. Úplné informácie jsou sú dostupcí na internetovej stránke [www.saluslegal.com](http://www.saluslegal.com)

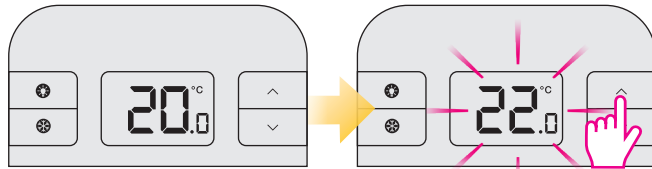
### **!** Bezpečnostné informácie

Použitie v súlade s EÚ a miestnymi predpismi. Vhodné na použitie iba v interiéri. Udržujte prístroj suchý. Tento výrobok musí inštalovať iba oprávnená osoba a v súlade so všetkými EÚ a miestnymi predpismi.

### Technická špecifikácia

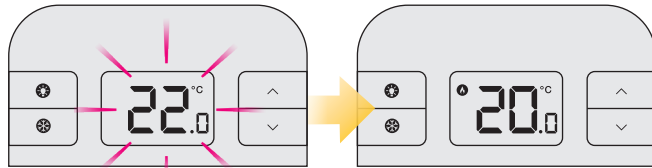
	RT310	RT310RF
Napájanie termostatu	2 x AA alkalické batérie	2 x AA alkalické batérie
Napájanie prijímača	-	230 V AC
Max. záťaž termostatu	3 (1) A	-
Max. záťaž prijímača	-	16 (5) A
Výstup	Beznapätový kontakt svorky NO / COM / NC	Beznapätový kontakt svorky NO / COM
Rozsah riadenia teploty	5 – 35 °C	5 – 35 °C

## Zmena nastavenej teploty



Aktuálna nameraná teplota.

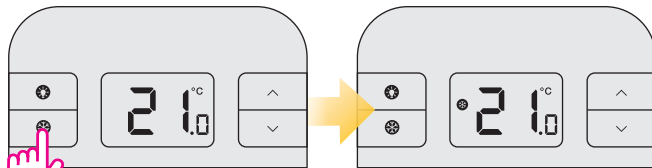
Stlačením tlačidla  $\wedge$  alebo  $\vee$  nastavte teplotu.



Po 2 sekundách.

Aktuálna nameraná teplota.

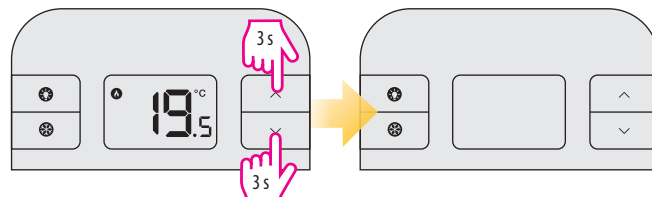
## Režim proti zamrznutiu



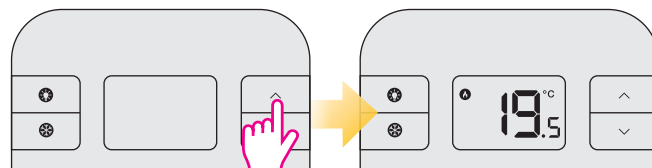
Stlačením tlačidla  $\text{❄}$  zapnete/vypnete režim proti zamrznutiu.

**i** Teplota proti zamrznutiu sa ukáže stlačením tlačidla zvýšenia teploty, dá sa meniť iba v inštaláčnom režime.

## Režim spánok



**i** Ak je aktívny režim spánok, sú všetky funkcie termostatu pozastavené.



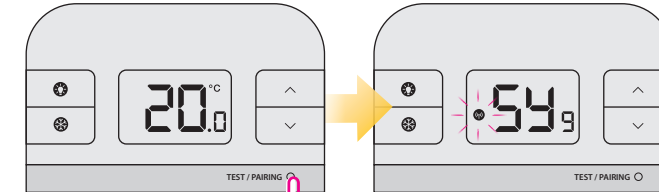
Stlačením ľubovoľného tlačidla ukončíte režim spánok.

## Párovanie termostatu RT310TX s prijímačom

**⚠ Poznámka:** Termostat a prijímač sady RT310RF sú už spárované.

**i** Ak ste kúpili termostat RT310TX a prijímač RXRT510 samostatne, potom vykonajte párovanie nasledovne. Uistite sa, že prepínače prijímača sú nastavené v polohe AUTO a ON. Pripojte prijímač k napájaniu - LED dióda bude blikať na červeno.

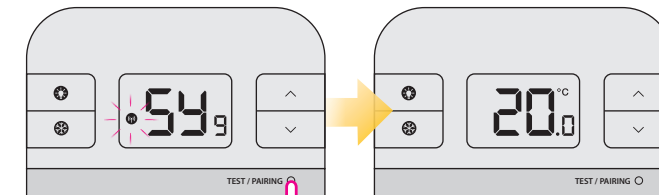
### Začnete proces párování



Stlačte a podržte tlačidlo TEST / PAIRING na 3 sekundy. Začne sa proces párovania.

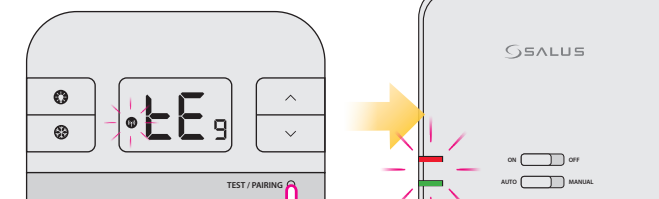
Proces párovania môže trvať až 9 minút.

### Ukončíte proces párovania



Keď sú zariadenia úspešne spárované, LED na prijímači bude svietiť na červeno. Stlačte a držte tlačidlo TEST / PAIRING 3 sekundy, aby ste ukončili proces párovania.

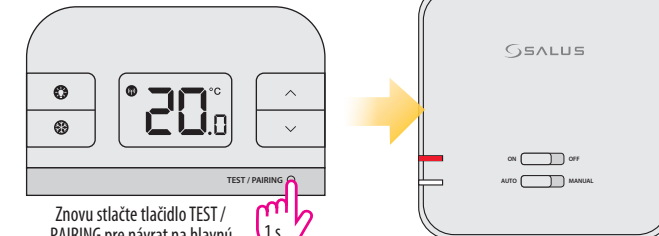
### Test spárovania



Stlačte tlačidlo TEST / PAIRING na kontrolu spojenia s prijímačom.

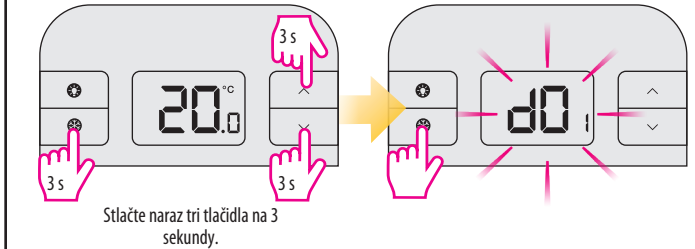
Ak bolo párovanie úspešné, LED diódy na prijímači budú blikať.

### Test funkčného spárovania.



Znovu stlačte tlačidlo TEST / PAIRING pre návrat na hlavnú obrazovku a ukončenie testu spárovania.

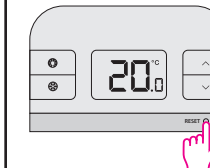
## Inštaláčny režim



Stlačte naraz tri tlačidlá na 3 sekundy.

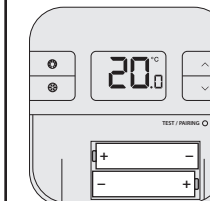
dxx	Funkcia	Parameter	Východzie nastavenie
d01	Nastavenie zobrazovania teploty	0,1 °C alebo 0,5 °C	0,5 °C
d02	Kalibrácia teploty	+/- 3,0 °C	0,0 °C
d03	Režim proti zamrznutiu	5,0 °C - 17,0 °C	5,0 °C

## Reset termostatu RT310



Stlačte tlačidlo RESET. Môžete použiť sponku na papier. Váš termostat sa resetuje a automaticky sa spustí.

## Reset termostatu RT310TX (termostat z bezdrôtového setu)



Vyberte batérie bez stlačenia akýchkoľvek tlačidiel. Počkajte 2 minúty a znovu vložte batérie. Vaše zariadenie sa reštartuje.

**i** Ak chcete vymeniť batérie, vaše zariadenie použije internú pamäť na zálohovanie nastavení. Máte 30 sekúnd na výmenu batérií, kým sa uložené nastavenie vymaže.

DISTRIBÚTOR:  
THERMO-CONTROL SK S.R.O.  
PODUNAJSKÁ 31  
BRATISLAVA  
TEL. +421 (2) 45 527 104

Výrobca:  
SALUS Controls plc  
Salus House, Dodworth Business Park  
Whinby Road, Barnsley S75 3SP,  
United Kingdom



[www.thermo-control.sk](http://www.thermo-control.sk)

SALUS Controls je členom skupiny Computime Group.

Salus Controls si vyhradzuje právo na zmenu špecifikácie, vzhľadu a materiálu produktov uvedených v tomto manuále bez predchádzajúceho upozornenia.