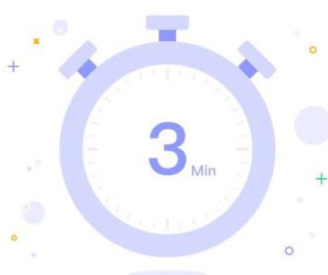
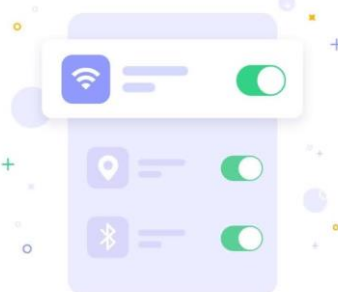




PRIDANIE NOVÉHO ZARIADENIA DO APLIKÁCIE TUYA

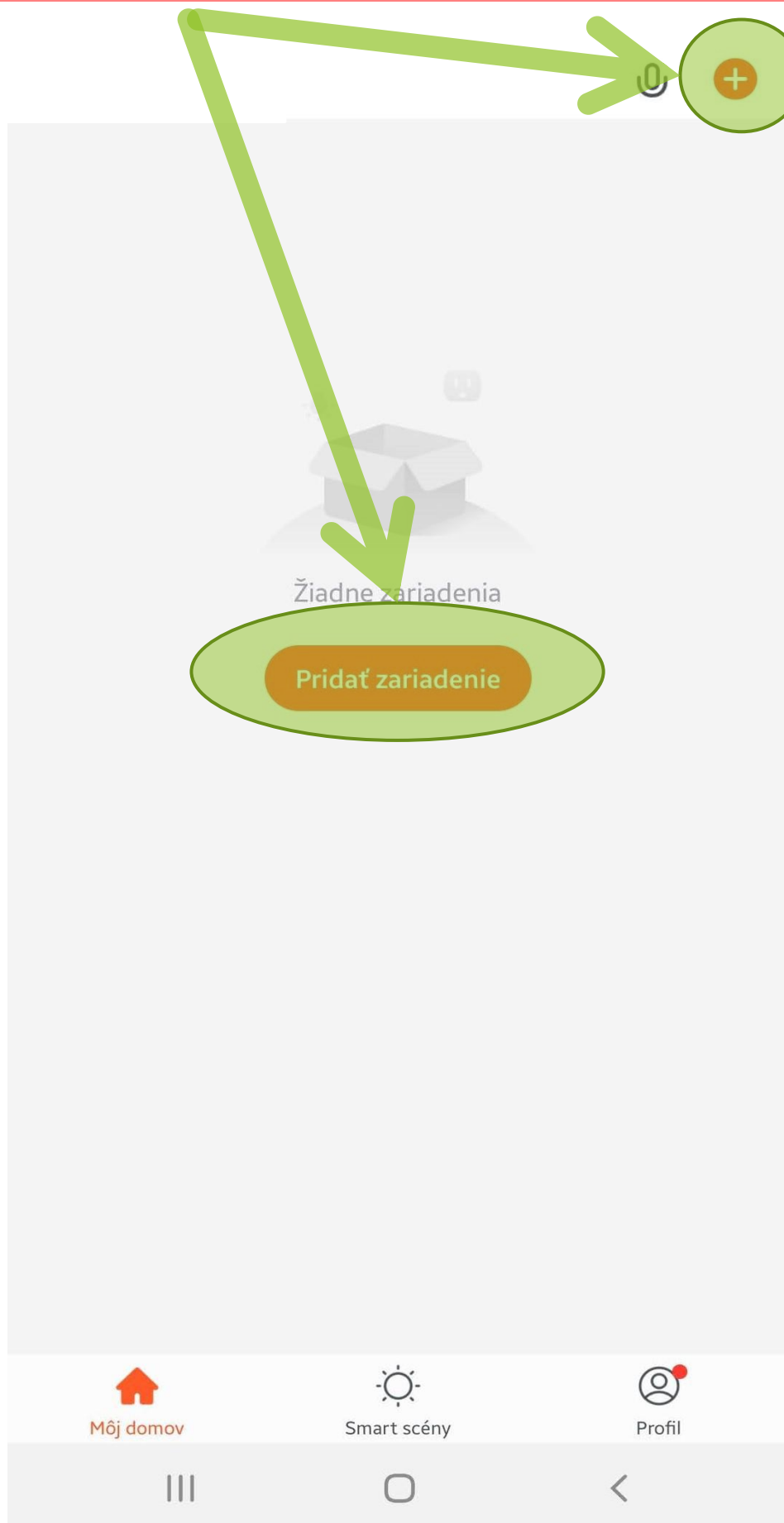
- Najprv je potrebné mať vo vašom smartphone nainštalovanú aplikáciu Tuya a zaregistrovať sa v nej.
- Uistite sa, že vaša Wifi sieť pracuje v pásme 2,4 GHz.
- Pridanie zariadenia najľepšie prevediete, pokiaľ sú smartphone, WiFi router a zariadenie blízko seba, aby došlo k najlepšiemu pokrytiu WiFi sieťou.
- Pokiaľ máte vo svojej sieti heslo, budete ho potrebovať.
- Majte na pamäti, že pokiaľ zadáte chybné heslo, zabránite úspešnému pridaniu zariadenia.
- Vaš telefón musí byť tiež pripojený k vašej WiFi sieti / 2,4 Ghz /.
- Proces pridania nového zariadenia by nemal zabráť viac ako 3 minúty.
- Znázornené animácie v aplikácii Tuya sú len ilustratívne. Vzhľad a postup párovania nemusí celkom zodpovedať Vášmu zariadeniu.





➤ 1.

Vyberte jedno z nižšie uvedených tlačítek





➤ 2.

Proved'te následující kroky:

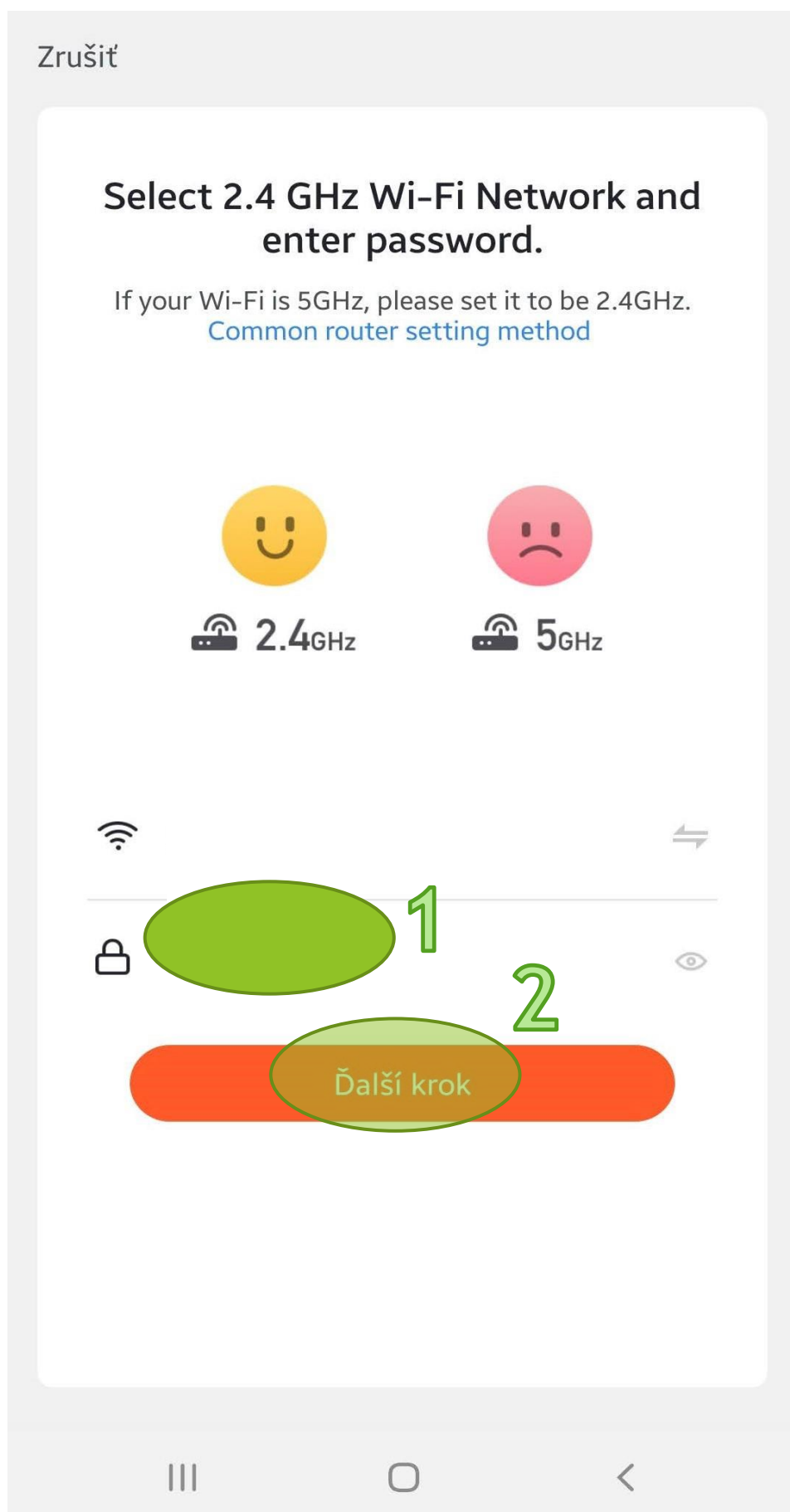
The screenshot shows the app's main menu with a left sidebar and a central grid of device categories. A red bar at the top contains the instruction '➤ 2. Proved'te následující kroky:'. The app interface includes a back arrow, a search bar with '1 Pridat' manuálne' (highlighted in green), 'Auto Scan', and a QR code icon. The sidebar has '2 Lighting' (highlighted in green). The central grid shows 'Light Source (Wi-Fi)' (highlighted with a green circle and '3') selected under the 'Lighting' category.

Category	Device 1	Device 2	Device 3
Electrician	Light Source (BLE+Wi-Fi)	Light Source (Wi-Fi) 3	Light Source (Zigbee)
Lighting	Light Source (BLE)	Light Source (other)	
Strip Lights	Strip Lights (BLE+Wi-Fi)	Strip Lights (Wi-Fi)	Strip Lights (BLE)
Ceiling light	Ceiling light (BLE+Wi-Fi)	Ceiling light (Wi-Fi)	Ceiling light (BLE)
PIR Light	Ceiling light (Zigbee)		



➤ 3.

Zadajte heslo vašej WiFi siete a kliknite na
Ďalší





➤ 4.

Pripojte zariadenie do elektrickej siete. Resetujte zariadenie tak, že ho rýchlo zapnete-vypnete-zapnete-vypnete-zapnete. / tento proces si môžete zobrazit' i vo videonávode, ktorý sa skrýva pod ikonou /1/ /. Zariadenie by v reštartovanom stave malo rýchlo blikať / približne 2x za sekundu /. Potom zaškrtnite pole s potvrdením, že kontrolka rýchlo bliká /2/ a kliknite na > ďakší / next / / 3/.

Zrušiť

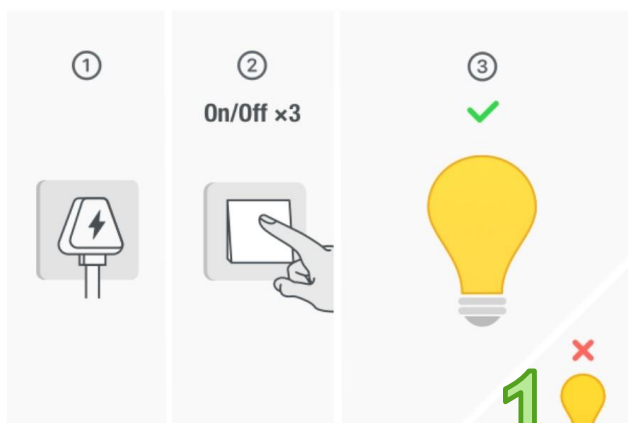
EZ Mode ⇌

Najskôr resetujte zariadenie.

If the light is blinking fast, skip the reset step

- ① Power on
- ② Turn On-off-on-off-on (Subject to User Manual)
- ③ Ensure light is fast blinking

Attention: Please complete pairing process within 3 minutes after device reset.



Perform net pairing as prompted. >



Confirm indicator rapidly blink

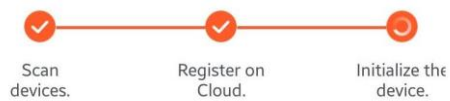
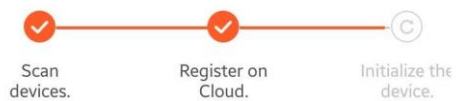
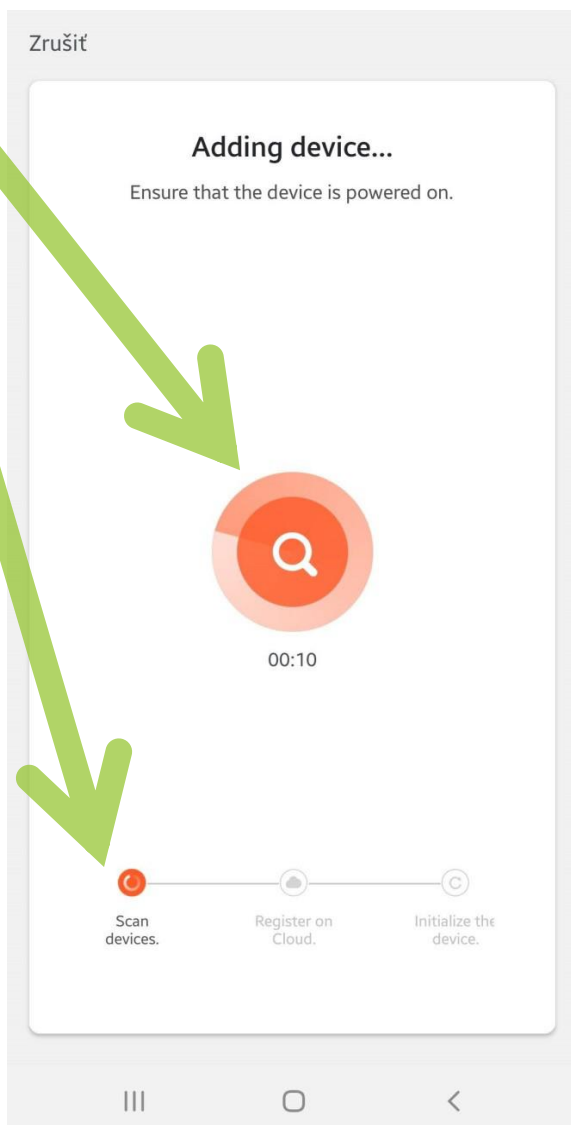


Next



➤ 5.

Teraz bol zahájený proces párovania zariadenia. Aktuálny priebeh môžete sledovať nižšie.





➤ 6.

Po úspešnom spárovaní je zariadenie pripravené k použitiu. Teraz je možné zariadenie ovládať a nastavovať pomocou aplikácie.

