



Palackého 493
769 01 Holešov, Všetuly, CZ
Tel.: +420 573 514 211
Fax: +420 573 514 227
E-mail: elko@elkoep.com
Web: www.elkoep.com



Úsporná digitální termohlavice

CZ

ATV-1

6088-02-042 Rev.1

Obsah balení

Termohlavice	
2x baterie AA1.5V	
Adaptéry	
Návod	

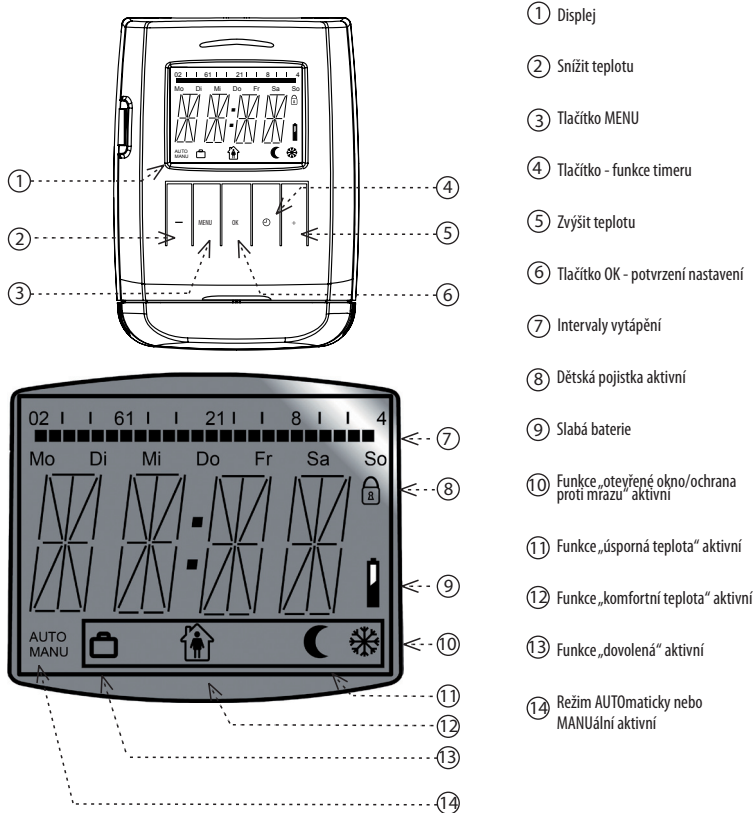
Varování!

Před montáží úsporné digitální termohlavice si přečtěte návod k obsluze. Podklady uschovejte pro případ pozdějšího vyhledávání a přiložte je k zařízení, pokud jej budete předávat dále.

S úspornou digitální termohlavicí ATV-1 jste si koupili programovatelné regulační zařízení topných těles, které může být použito k regulaci teploty v uzavřených místnostech, a tím může přispívat ke snížení spotřeby tepelné energie. ATV-1 používejte, prosím, jen k tomuto účelu.

Programovací port EUROtronic je určen vylučně pro náš USB programovací adaptér PROGmatic. V žádném případě nepřipojujte jiná zařízení, (není součástí balení!).

Popis přístroje



- ① Displej
- ② Snížit teplotu
- ③ Tlačítko MENU
- ④ Tlačítko - funkce timeru
- ⑤ Zvýšit teplotu
- ⑥ Tlačítko OK - potvrzení nastavení
- ⑦ Intervaly vytápění
- ⑧ Dětská pojistka aktivní
- ⑨ Slabá baterie
- ⑩ Funkce „otevřené okno/ochrana proti mrazu“ aktivní
- ⑪ Funkce „úsporná teplota“ aktivní
- ⑫ Funkce „komfortní teplota“ aktivní
- ⑬ Funkce „dovolená“ aktivní
- ⑭ Režim AUTOMaticky nebo MANUálně aktivní

Charakteristika

Úsporná digitální termohlavice ATV-1 (Economical – thermo – valve)

Funkce:

- Manuální režim - měření a kontrola manuálně nastavené teploty
- Automatický režim - přechod mezi dvěma teplotami dle nastaveného časového programu:
 - komfortní teplota (výrobní nastavení 21°C)
 - úsporná teplota (výrobní nastavení 16°C)
- Intervaly vytápění a úsporného provozu lze stanovit pomocí volně nastavitelného časového programu
- 8 individuálně programovatelných spínacích časů na den:
 - 4 intervaly vytápění
 - 4 intervaly úsporného provozu
- Životnost baterie cca. 5 let (2xAA baterie 1.5V)
- Rychlá a jednoduchá instalace

Hlavní nabídka

Tlačítkem MEN se dostanete do hlavní nabídky. Různé body můžete vybrat pomocí tlačítek +/- . Tlačítkem OK vyberete jeden z bodů v nabídce, pomocí +/- můžete měnit hodnoty. OK potvrzuje výběr, tlačítkem MEN se dostanete o jednu úroveň v nabídce nahoru.

- MODE** vybere modus,
AUTO = automatický modus
MANU = manuální modus
- PROG** vytvoření časového programu
- TEMP** nastavení komfortní a úsporné teploty
- ZEIT** nastavení data a času
- FEMS** funkce okno
- RES** vyřetování funkcí na přístroji
- ADAP** začátek nové adaptace k přizpůsobení na ventil
- URLA** prázdninová funkce
- INST** instalační funkce
- OFFS** přizpůsobení teploty na místní prostředí

Technické parametry

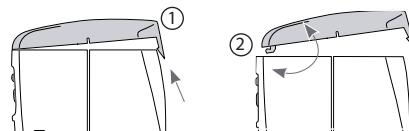
Technické parametry	ATV-1
Provozní napětí:	3V / DC (2 AA baterie 1,5V / DCAA)
Teplotní rozsah:	+8 až +28 °C
Barva:	bílá
Rozměr (D x Š x H):	76,5 x 53,5 x 63 mm
Provedení:	Termostatické směšovací ventily, elektronické ventily

Vložení / výměna baterií

Odstraňte kryt baterie stisknutím krytu , jak je označeno. Posuňte (1) a poté jej vytáhněte (2). Vložte baterie do přístroje dle správné polarit! Vratte kryt zpět.

Varování:

Baterie, které nejsou určeny pro opětovné nabití nikdy znovu nenabíjejte, nepřesouváte – hrozí nebezpečí exploze! Vypotřebované baterie odstraňte ihned z přístroje. Chraňte baterie před silným přehřátím – zvýšené nebezpečí vytečení! Nepoužívejte opotřebované a nové baterie současně! Baterie a kontakty přístroje před vložením dle potřeby očistěte. Baterie udržujte z dosahu dětí, vyvarujte se kontaktu s pleť, očima a sliznicemi. Při kontaktu s bateriovou kyselinou postižené místo okamžitě vypláchněte čistou studenou vodou a obraťte vyhledajte lékaře.



Nastavení data a času

Nastavení data a času

Při prvním uvedení do provozu bliká po vložení baterií letopočet. Nyní můžete nastavit datum a čas.

Tlačítkem +/- nastavíte letopočet, OK potvrdíte

Tlačítkem +/- nastavíte měsíc, OK potvrdíte

Tlačítkem +/- nastavíte den, OK potvrdíte

Tlačítkem +/- nastavíte hodinu, OK potvrdíte

Tlačítkem +/- nastavíte minutu, OK potvrdíte

- hotovo

Na displeji se objeví *PREP.* Motorek nyní plně naběhne do inicializační polohy, aby usnadnil instalaci. Jakmile je ATV-1 schopný instalace, objeví se na displeji *INST.*

ATV-1 se automaticky přepíná z letního na zimní čas. Datum a čas můžete nastavit i později v Nabídce *ZEIT.* Nicméně poté se nedostane ATV-1 do instalační polohy.

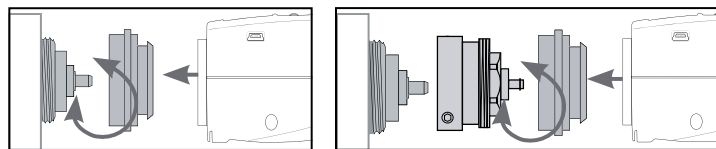
Při výměně baterií bude nastaven uložený časový program. Zkontrolujte případně přesný čas.

Instalace, demontáž

Instalace ATV-1 je možná na všechny známé ventily (viz seznam adaptérů), bez znečištění a vodních fleků, aby se topný vodní okruh nepřerušil.

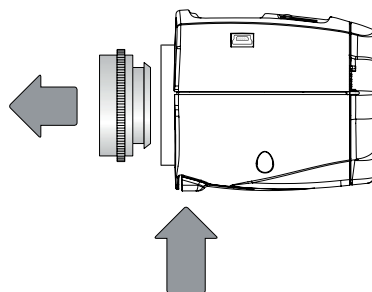
1. ruční termohlavici zcela rozšroubujte, uvolněte těsnění a odstraňte z ventilu.
2. zvolte vhodný adaptér a namontujte ho na ventil.
3. natočte spojovací kroužek na ventil, příp. na adaptér.
4. nyní nasadte ATV-1 na spojovací část, až slyšitelně zaklapne.




Při pozdější montáži nastavte v menu na *INST* ještě před montáží. Tímto bude instalace usnadněna.



Demontáž

Pro demontáž ATV-1 zatlačte odblokovací pojistku, aby se uvolnil uzávěr. Poté sundejte ATV-1 z ventilu.

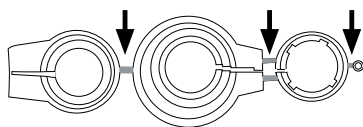


Adaptace	
Typ ventilů	Druh adaptéru
Heimeier, Junkers Landys+Gyr, MNG, Honeywell, Braukmann rozměr závitu M 30x1,5	Adaptér není nutný
Danfoss RAV (na zdvihátko ventilu musí být nasazen příložený kolík)	 + příložený kolík;
Danfoss RA	
Danfoss RAVL	

První instalace: stiskněte OK, pokud se neobjeví ADAP, tím ATV-1 může začít s adaptací. Přístroj se nyní přizpůsobí zdvíhu Vašeho typu ventilu. K tomu se ventil nyní několikrát otevře a zavře, aby si osvoil daný koncový bod. Tento postup může za normálních okolností trvat i několik minut. Po no úspěšné adaptaci přejde ATV-1 do normálního provozu.

- pokud je nutná nová adaptace, např. když Vaše topné těleso v pozici AUS (vypnuto) nechladí, nastavte se v Nabídce na ADAP dokud se adaptace neobnoví.
- když se na displeji objeví chyba E2, nasadte ATV-1 na topné těleso a vyjměte krátce baterie, čímž provedete reset

- Prosím, úplně odstraňte spojovací materiál z plastového adaptéru před použitím kteréhokoliv z nich.
- Kompletně prosím odejměte šedé spojovací tyče, před montáží adaptéru.



Základní typy provozu

MANU-Modus
V MANU modus reguluje ATV-1 ručně nastavenou teplotu

AUTO-Modus
ATV-1 mění v AUTO-modu odpovídající nastavený časový program mezi dvěma teplotami:
Komfortní teplota (pracovní nastavení 21°C)
Úsporná teplota (pracovní teplota 16°C)

Teplotní a úsporné časy mohou být stanoveny prostřednictvím volně nastavitelných časových programů. Denně může být nastaveno max 8 spínacích bodů (4 topné a 4 úsporné). ATV-1 má výrobcem dané následující přednastavení:

- Topný čas:
- Topení a komfortní teplota
- Výrobní nastavení: 1. topný čas, v 7hod
- Úsporný čas:
- Spuštění úsporné teploty
- Výrobní nastavení: 1. úsporný čas, ve 22hod

Ruční ovládání

Tlačítka +/- je možná změna pokojové teploty v jakémkoli okamžiku.
V modu AUTO zůstane toto nastavení až do dalšího sepnutí. Poté přepne ATV-1 opět do nastaveného programu.

Nastavení topných a úsporných časů

Prostřednictvím ATV-1 můžete denně nastavit 4 topné a 4 úsporné časy – pro každý den samostatně nebo pro více dnů najednou (denní bloky).

TAG1(DEN1) až TAG7 představuje daný den týdně, pondělí až neděle

Tvorba denních bloků:

- T1-5= stejný program pondělí až pátek
- T1-6= stejný program pondělí až sobota
- T1-7= stejný program pondělí až neděle

- při nenaprogramování dnů zůstane aktivní nastavení od výrobce

Nastavení individuálního programu:
Stiskněte MEN. Tlačítka +/- vyberte složku Menu. Pak stiskněte OK

Na displeji se objeví TAG1 pro pondělí.
Tlačítka +/- zvolte den/blok. Potvrďte OK
Tlačítka +/- nastavte začátek 1. topné doby (symbol...). Potvrďte OK
Tlačítka +/- nastavte začátek 1. úsporné doby (symbol...) Potvrďte OK

Nyní můžete vložit příp. 2., 3. a 4. topné/úsporné období.

Pokud nechcete nastavovat žádné další topné/úsporné období, potvrďte údaje „-----“, tlačítkem OK, na displeji se objeví další z programovacích dnů.

Pokud nechcete nastavovat žádný další den, opusťte Menu tlačítkem MEN. Když se objeví na displeji teplota, je programování ukončeno.
Jednotlivé dny můžete přepisovat také v rámci bloků

Nastavení komfortní a úsporné teploty

Stiskněte tlačítko MEN. Prostřednictvím +/- vyberte v Nabídce TEMP. Potvrďte OK. Tlačítka +/- nastavte komfortní teplotu. Potvrďte OK. Tlačítka +/- nastavte úspornou teplotu. Potvrďte OK.

Funkce AUS: 8°C, funkce ochrany proti mrazu aktivní.
Funkce EIN: ventil je plně otevřený.

Tip: maximální úspory energie docílíte nastavením úsporné teploty o cca 5°C nižší než je komfortní teplota.

Další funkce

Funkce časovač
Tlačítkem Timer vyvoláte funkci časovač. Touto funkcí nastavíte oblíbenou teplotu pro volitelné časové období. Toho se dá využít např. při párty. Stiskněte symbol hodiny. Nejdříve se objeví čas, pro který se má stanovit časový program. Potvrďte OK. Nyní můžete nastavit požadovanou teplotu. Potvrďte OK.

Offset
Když je teplota citelně odlišná od nastavené teploty, můžete provést teplotní úpravu. Stiskněte MEN. Tlačítka +/- vyberte v nabídce OFFS. Potvrďte OK. Na displeji bliká nastavení stupňů 0,0 °C. Nastavte nyní požadovanou teplotní úpravu (+/- 5°C) tlačítka +/- . Potvrďte OK. Ukazatel teploty na displeji se nezmění!

Funkce okno
Když otevřete okno a tím silně poklesne teplota, uzavře ATV-1 automaticky teplotní ventil, a tím šetří energii. Na displeji se objeví symbol vložka. Po zavření okna se ATV-1 vrátí do normálního provozu.
Pro nastavení vyberte v Nabídce FENS. Potvrďte OK. Nejdříve se vybere citlivost tlačítka +/- (HIGH= vysoká citlivost, MID= střední citlivost (standardní nastavení), LOW= nízká citlivost). Potvrďte OK. Nyní zvolte dobu 10min-60min (10min= nastavení od výrobce), po kterou má být ventil uzavřen. Potvrďte OK.

Prázdninová funkce
Po dobu Vaší nepřítomnosti můžete nastavit libovolné teploty. Následně se automaticky rozběhne Vámi nastavený program. Stiskněte MEN. Tlačítka +/- vyberte v nabídce URLA. Potvrďte OK. (Na displeji se objeví kufr). Tlačítka +/- vyberte konec Vaší dovolené/prázdnin (= datum, kdy má program znovu začít regulovat topné časy). Potvrďte OK. Potom zadejte hodinu a potvrďte OK. Na displeji se objeví symbol kufru. Tlačítkem MEN můžete funkci deaktivovat.

Dětská pojistka
Jako ochranu proti neoprávněnému použití můžete ATV-1 zablokovat. Držte OK+ symbol hodin současně po dobu 2 sec, dokud se neobjeví na displeji symbol zámek. Po opětovném stlačení obou tlačítek symbol zmizí a tím se zablokování zruší.

Topná pauza/uzavření ventilu
Stiskněte MEN. Tlačítka +/- vyberte v nabídce MODE. Potvrďte OK. Tlačítka +/- zvolte MANU. Potvrďte OK. Tlačítka +/- nastavte teplotu na displeji od polohy AUS. Ventil se tím uzavře a pracuje bez časového programu. Funkce proti usazování vodního kamene zůstane aktivní 1x týdně. Po topné pauze se přepnete v nabídce do AUTO modu a poté znovu naběhne Vámi nastavený program.

Vrácení se do nastavení od výrobce/ Reset všech funkcí Stiskněte MEN. Tlačítka +/- vyberte v Nabídce RES. Potvrďte OK. Blíká OK. Potvrďte tlačítkem OK. ATV-1 se nyní nachází v původním nastavení od výrobce.

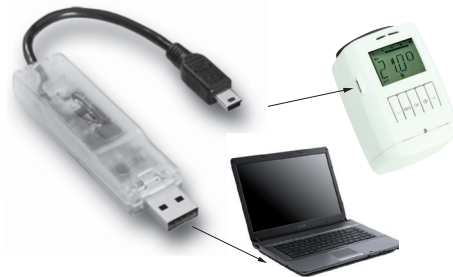
Přejdete nyní na první uvedení do provozu (viz str.xxx).

Funkce ochrana proti mrazu
Pokud teplota klesne pod 6°C, otevře ATV-1 ventil na tak dlouho, dokud teplota nedosáhne min. 8°C. Tím se zabrání zamrznutí topného tělesa.

Funkce ochrana proti mrazu a proti usazování vodního kamene jsou automaticky aktivní.

Nastavení ATV-1

Pomocí programovacího portu v několika vteřinách přenesete Vaše individuálně nastavené hodnoty intervalů vytápění a úsporného provozu na všechny termostatické hlavice EUROtronic!



Čištění a staré přístroje

Čištění
Na čištění ATV-1 používejte pouze suchý až lehce navlhčený hadřík. Vyvarujte se používání chemických čisticích, protože byste jimi mohli přístroj poškodit.

Staré přístroje
Nevyhazujte staré přístroje a balící materiál do běžného odpadu. Výrobek je recyklovatelný. Blížší informace obdržíte na Vašem obecním úřadě.

Řešení problémů

Problém	Příčina	Řešení
	Velmi slabá baterie.	Baterii vyměňte.
Topné těleso nechladne.	Ventil se zcela neuzavře. Eventuálně se přesunul bod uzavření ventilu.	Proveďte novou adaptaci (viz Adaptace). Vícekrát ručně pohněte zdvihátkem ventilu – event. není možná adaptace, protože je ventil snad ucpan usazeninami vodního kamene, nebo těsnění již neplní svou funkci.
Topné těleso se nezahřívá.	Je v pořádku teplota vody v kotli? Ventil se neotevírá po letní přestávce v topném provozu - ucpan usazeninami vodního kamene?	Změňte teplotu vody v kotli. Demontujte ATV-1. Vícekrát ručně nebo nářadím pohněte zdvihátkem ventilu.
E1	Adaptace není možná.	Je zařízení správně namontováno na topné těleso?
E2	ATV-1 není namontováno na topné těleso. Příliš krátký zdvih ventilu nebo příliš slabý výkon baterií.	Namontujte ATV-1. Vícekrát ručně otevřete a zavřete zdvihátko ventilu nebo vložte nové baterie.
E3	Pohyb ventilu není možný.	Je zdvihátko ventilu volně pohyblivé?

Prohlášení o shodě/ Záruka

Prohlášení o shodě naleznete na www.elkoep.cz

Záruka
Záruční doba činí 3 roky a začíná dnem koupě. Uschovejte si, prosím, fakturu/účetku jako doklad o koupi produktu.