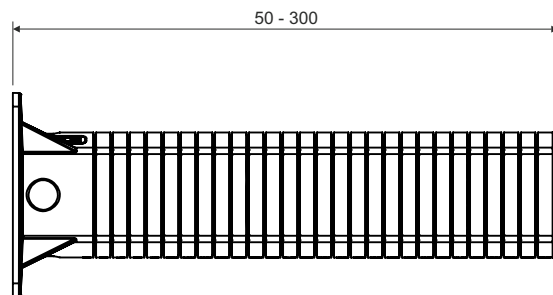
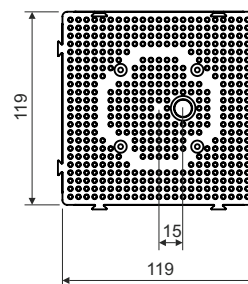
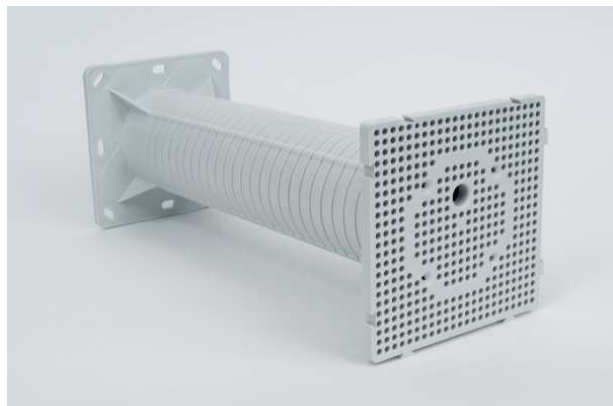


MDZ 300_KB



popis výrobku: krabice určená pro rozvody s napětím do 400 V
 pro instalaci elektrických zařízení (venkovní světla, pohybová čidla, zásuvky 400 V apod.) na zateplených fasádách budov
 tloušťky 50-300 mm
 eliminuje vytváření tepelných mostů
 zatížení 40 N do vzdálenosti 180 mm od stěny
 možnost vytvoření libovolně velké plochy při použití více montážních desek
 součástí balení kvalitní hmoždinky a vruty pro montáž
 pro montážní desku jsou vhodné vruty o průměru 4 až 5 mm
 robustní konstrukce
 montážní video na www.kopos.cz

materiál: PP

barva: šedá

samozhášivost: ano, do 30 s

teplotní odolnost: -25 - +60 °C

zkouška žhavou smyčkou: 850 °C

třída reakce na oheň podkladového materiálu: A1-F

hmotnost: 320 g

certifikace: ČSN EN 60 670-1

skladování: ČSN 64 0090

balení: 1 ks montážní desky se šroubky zabalen v kartonu



Montáž montážní desky do zateplení MDZ 300_KB



Před montáží je nutné seříznout nosič včetně přiložené izolace na potřebnou délku podle tloušťky izolační vrstvy.

Nosič se připevní ke stěně pomocí přiložených hmoždinek dle typu zdiva a vrutů. Při montáži zásuvky 400 V se doporučuje připevnění nosiče pomocí chemických kotev.

Nosičem se protáhne kabel a vloží zkrácená vnitřní a vnější izolace.

Pomocí 4 přiložených šroubů se k nosiči připevní montážní deska, na které se provede finální montáž.

