

## IEC 60670-1-24

Skříňky jsou určeny pro instalaci modulárních přístrojů "DIN" v obytných budovách. Jsou určeny pro vnitřní použití a jsou k dispozici v 8, 12, 18, 24 a 36 modulech o velikosti 18 mm.

- Ergonomický design a snadná instalace.
- Skříňka má plně nebo průhledné dveře s otevíráním o 180° a možností změny směru otevírání.
- Předpřipravené otvory pro kabely na čtyřech stranách. 1 až 3 lišty DIN, šasi umožňuje provést kabeláž mimo skříňku.
- Dodávka obsahuje zemnicí a nulovou svorkovnici.

## Skříňka pro zapuštěnou montáž

Skříňka pro zapuštěnou montáž se skládá ze:

- symetrické vany:
  - odolné,
  - s hloubkou přizpůsobenou pro tenké stěny,
  - s otvory pro kabelové průchodky na 4 stranách.
- čelního panelu:
  - s plnými nebo průhlednými dveřmi.

## Typová označení

Skříňky pro zapuštěnou montáž						
Počet řad	Počet modulů v řadě	Celková kapacita v 18 mm modulech	Jmenovitý proud In (A)	Plný kryt	Průhledný kryt	Svorkovnice
1	8	8	63	EZ9E108P2F	EZ9E108S2F	2 x 8 otvorů
1	12	12	63	EZ9E112P2F	EZ9E112S2F	2 x 8 otvorů
1	18	18	63	EZ9E118P2F	EZ9E118S2F	2 x 17 otvorů
2	12	24	63	EZ9E212P2F	EZ9E212S2F	2 x 17 otvorů
3	12	36	80	EZ9E312P2F	EZ9E312S2F	2 x 22 otvorů

## Skříňka pro povrchovou montáž

Skříňka pro povrchovou montáž se skládá ze:

- zadní části s:
  - vystředěnou drážkou pro jednodušší instalaci,
  - montážními otvory s možností vertikálního nastavení,
- částí pro vedení kabelů:
  - vylamovací otvory,
  - velký prostor pro vrtání (vykružovací pila, vrtáky).
- čelního panelu:
  - s plnými nebo průhlednými dveřmi.

## Typová označení

Skříňky pro povrchovou montáž						
Počet řad	Počet modulů v řadě	Celková kapacita v 18 mm modulech	Jmenovitý proud In (A)	Plný kryt	Průhledný kryt	Svorkovnice
1	8	8	63	EZ9E108P2S	EZ9E108S2S	2 x 8 otvorů
1	12	12	63	EZ9E112P2S	EZ9E112S2S	2 x 8 otvorů
1	18	18	63	EZ9E118P2S	EZ9E118S2S	2 x 17 otvorů
2	12	24	63	EZ9E212P2S	EZ9E212S2S	2 x 17 otvorů
3	12	36	80	EZ9E312P2S	EZ9E312S2S	2 x 22 otvorů

## Technické údaje

Hlavní charakteristiky		
Shoda s normami		IEC 60670-1-24
Jmenovitý proud (In)	Skříňky s 8, 12, 18 a 24 moduly	63 A
	Skříňky s 36 moduly	80 A
Jmenovité pracovní napětí (Ue)		400 V
Jmenovité izolační napětí (Ui)		500 V
Izolace		Třída 2
Další charakteristiky		
Stupeň krytí	Dle IEC 60529	IP40 se zavřenými dveřmi IP30 po otevření dveří
	Dle IEC 62262	Mechanická odolnost IK07
Stupeň znečištění		2
Provozní teplota		-5 až +60 °C
Skladovací teplota		-15 až +70 °C
Barva		Bílá RAL9003
Materiály	Dle IEC 60695-2-10	Samozhášecí technoplast, odolný proti ohni a teple 650 °C / 30 min

Skříňku pro zapuštěnou montáž nelze instalovat do sádkartonových příček.

## Váha (g)

Typ	Skříňky pro zapuštěnou montáž		Skříňky pro povrchovou montáž	
	Plný kryt	Průhledný kryt	Plný kryt	Průhledný kryt
8 modulů	650	650	590	600
12 modulů	850	860	800	810
18 modulů	1180	1200	1050	1060
24 modulů	1380	1400	1260	1290
36 modulů	1870	1890	1680	1700

## Příslušenství

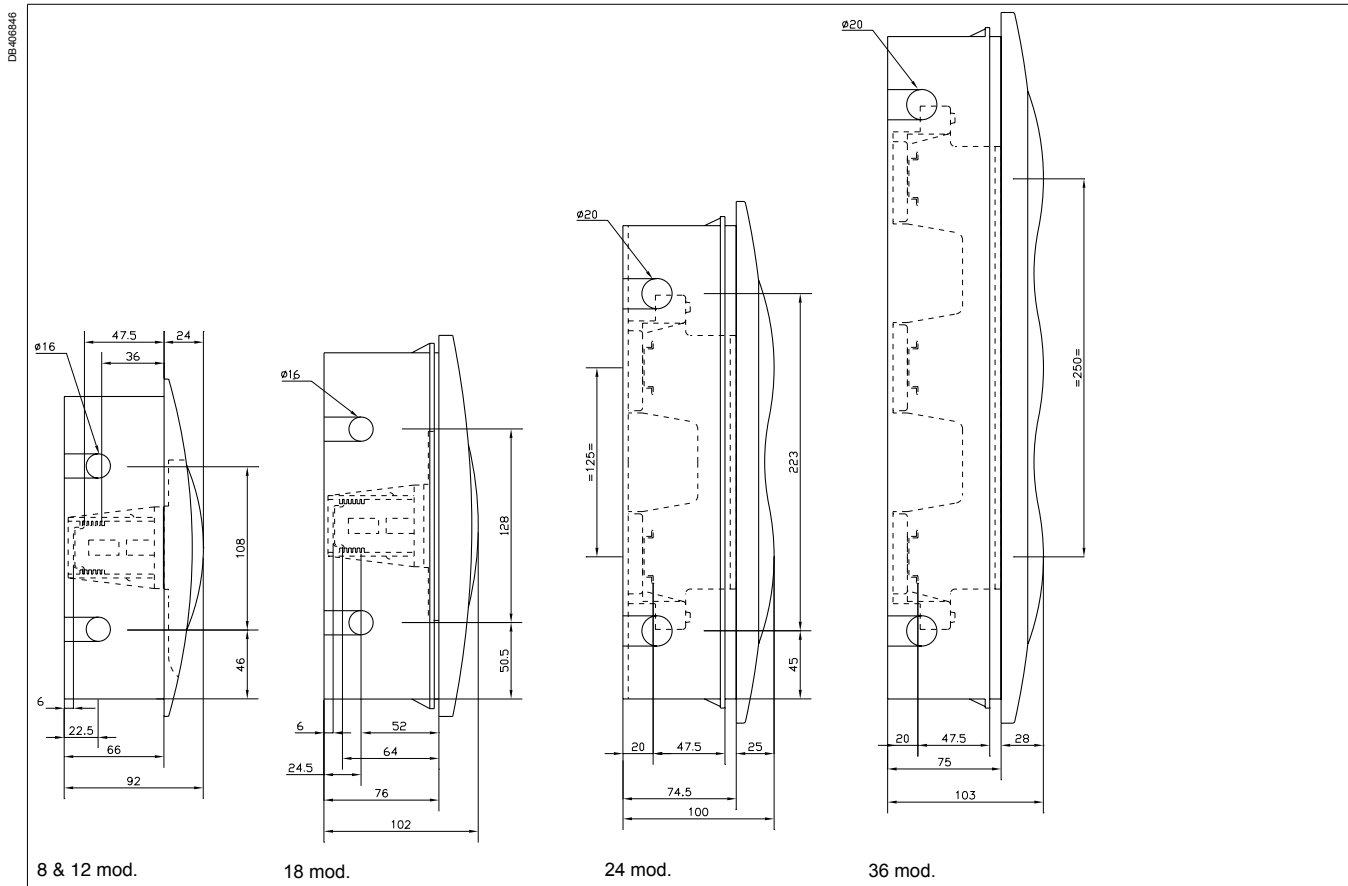
Popis	ks	Typová označení
Záslepka 5M	10	13387
PE/N svorkovnice Easy9 8M, 8 otvorů	1	EZ9ETB01
PE/N svorkovnice Easy9 12M, 8 otvorů	1	EZ9ETB02
PE/N svorkovnice Easy9 18M, 17 otvorů	1	EZ9ETB03
PE/N svorkovnice Easy9 24M, 17 otvorů	1	EZ9ETB04
PE/N svorkovnice Easy9 36M, 22 otvorů	1	EZ9ETB05
PE/N svorkovnice Easy9 8M, 8 otvorů, 2 ks	1	EZ9ETB06
PE/N svorkovnice Easy9 12M, 8 otvorů, 2 ks	1	EZ9ETB07
PE/N svorkovnice Easy9 18M, 17 otvorů, 2 ks	1	EZ9ETB08

PB104291-08

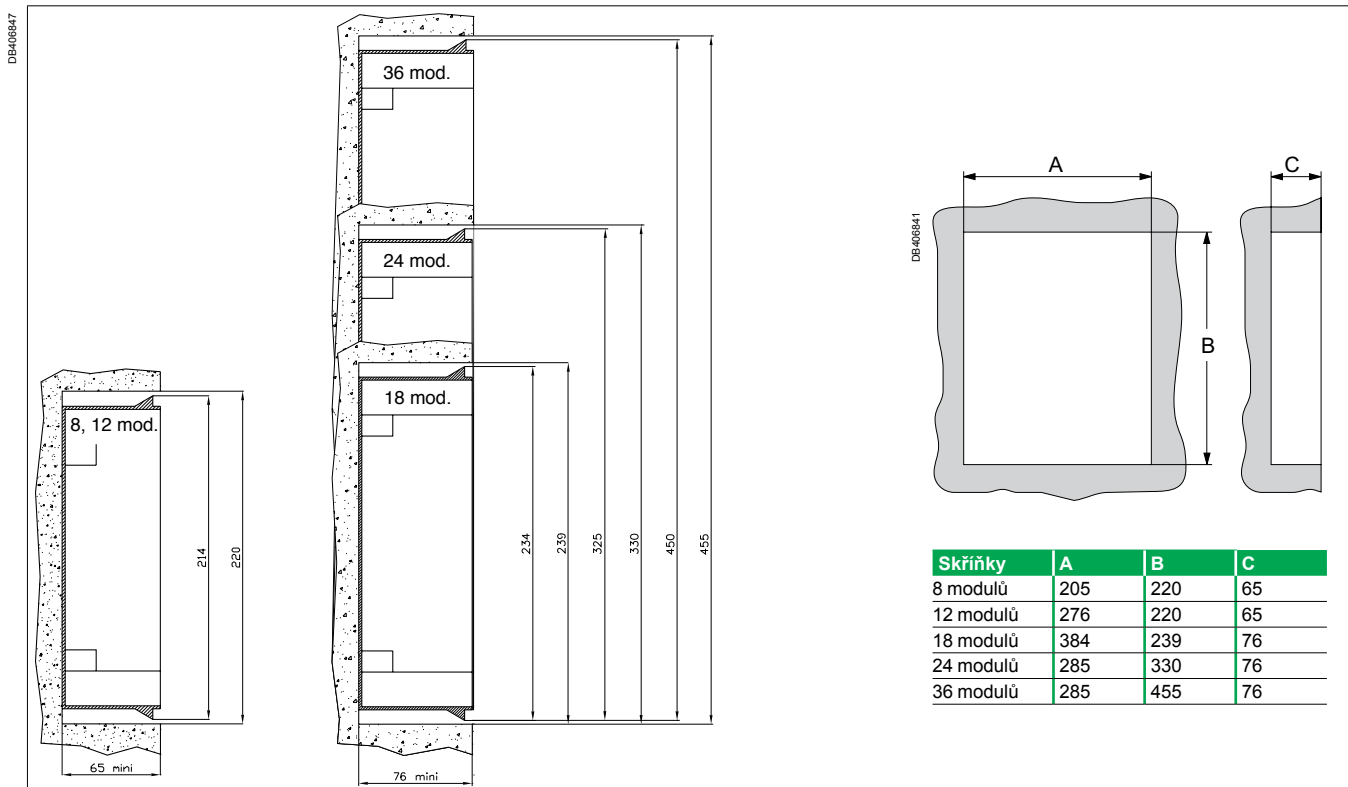


## Rozměry (mm)

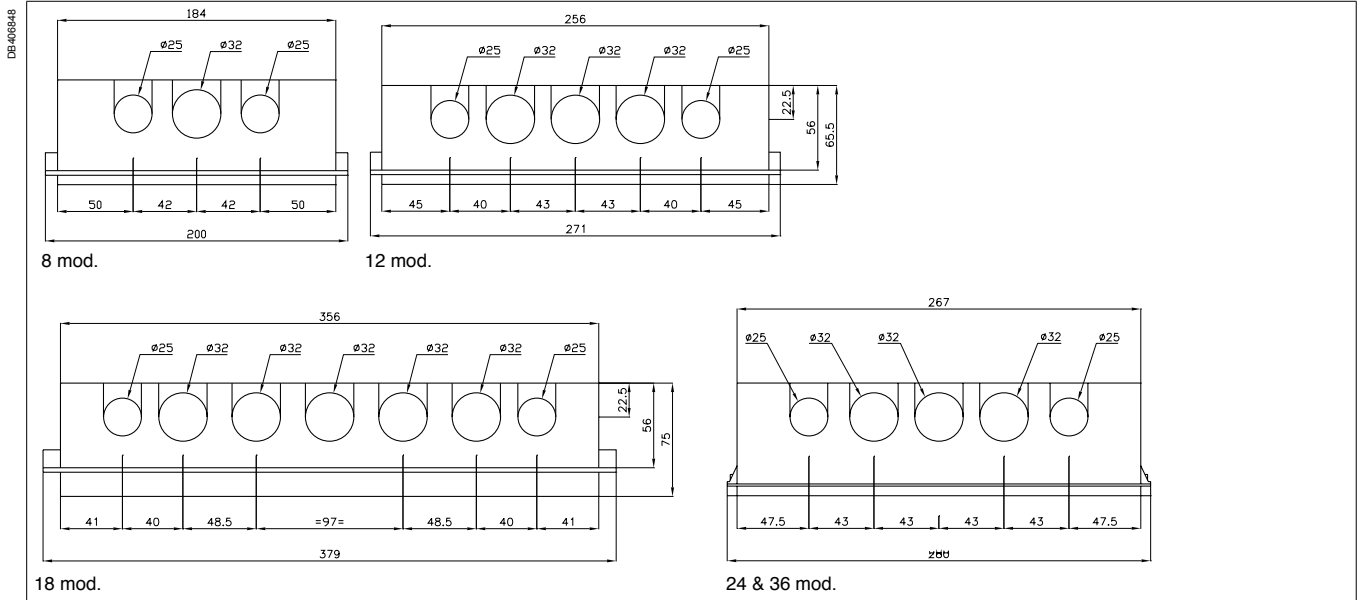
### Zapuštěná montáž: boční pohled



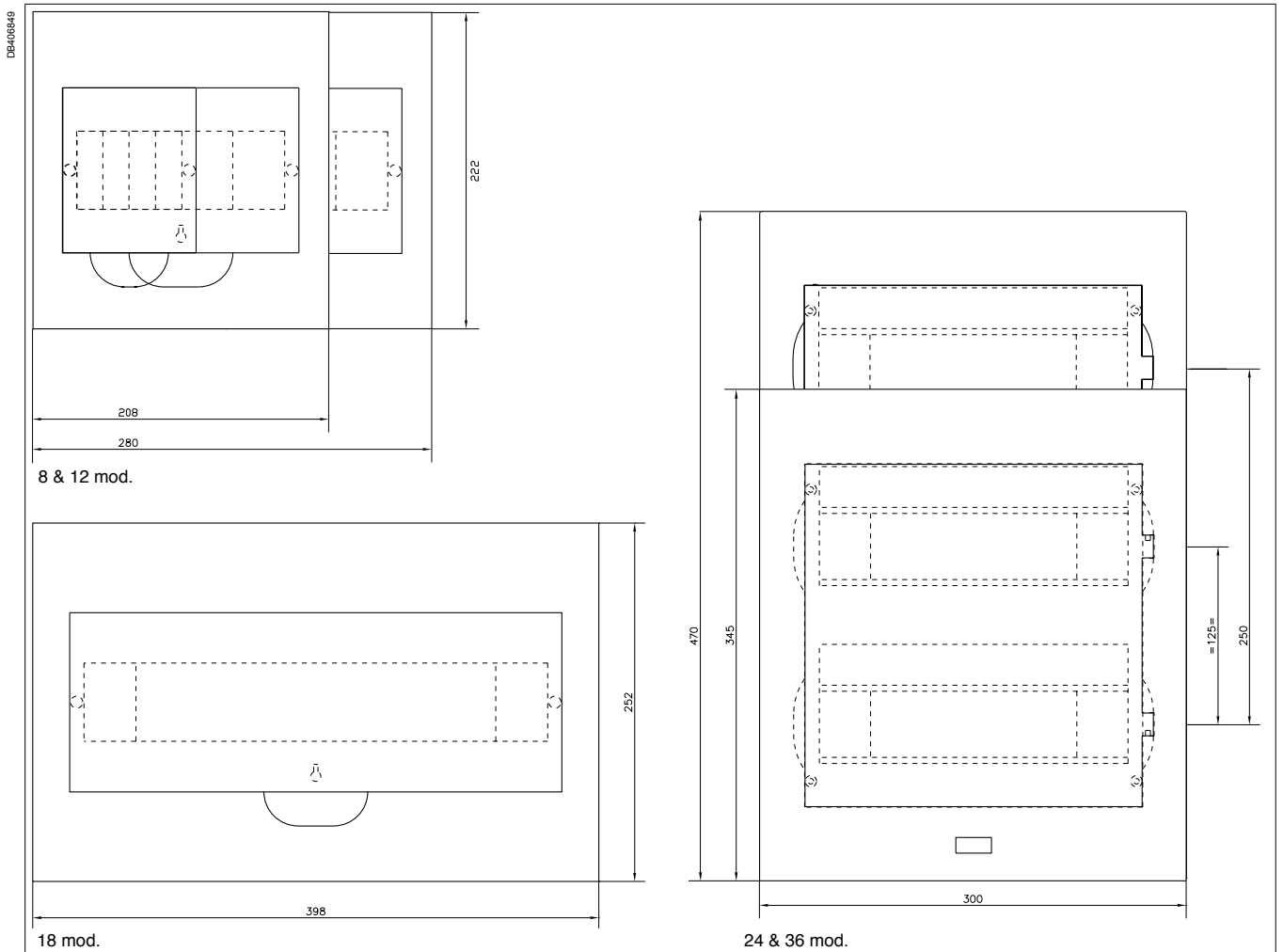
### Zapuštěné provedení: montáž do stěny



## Zapuštěná montáž: pohled shora

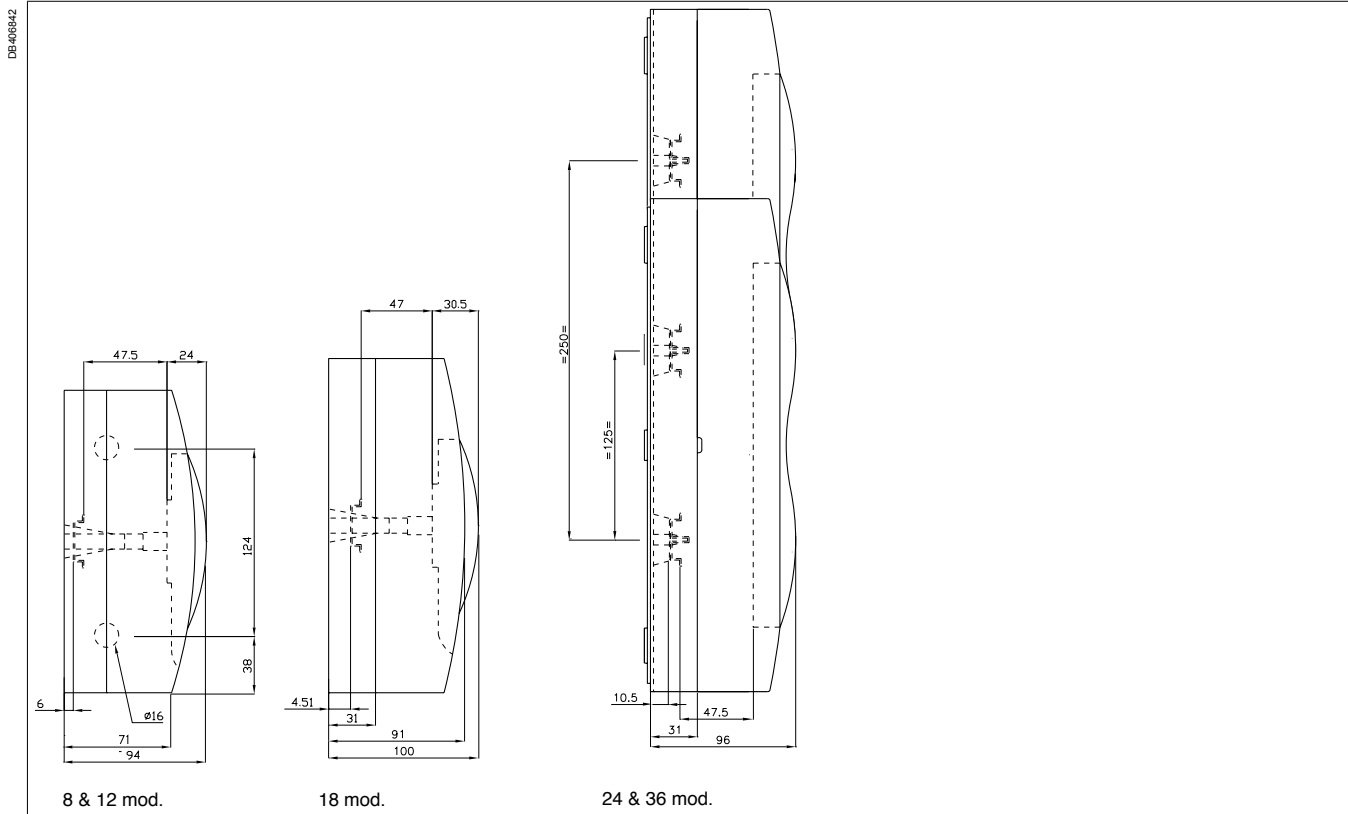


## Zapuštěná montáž: čelní pohled

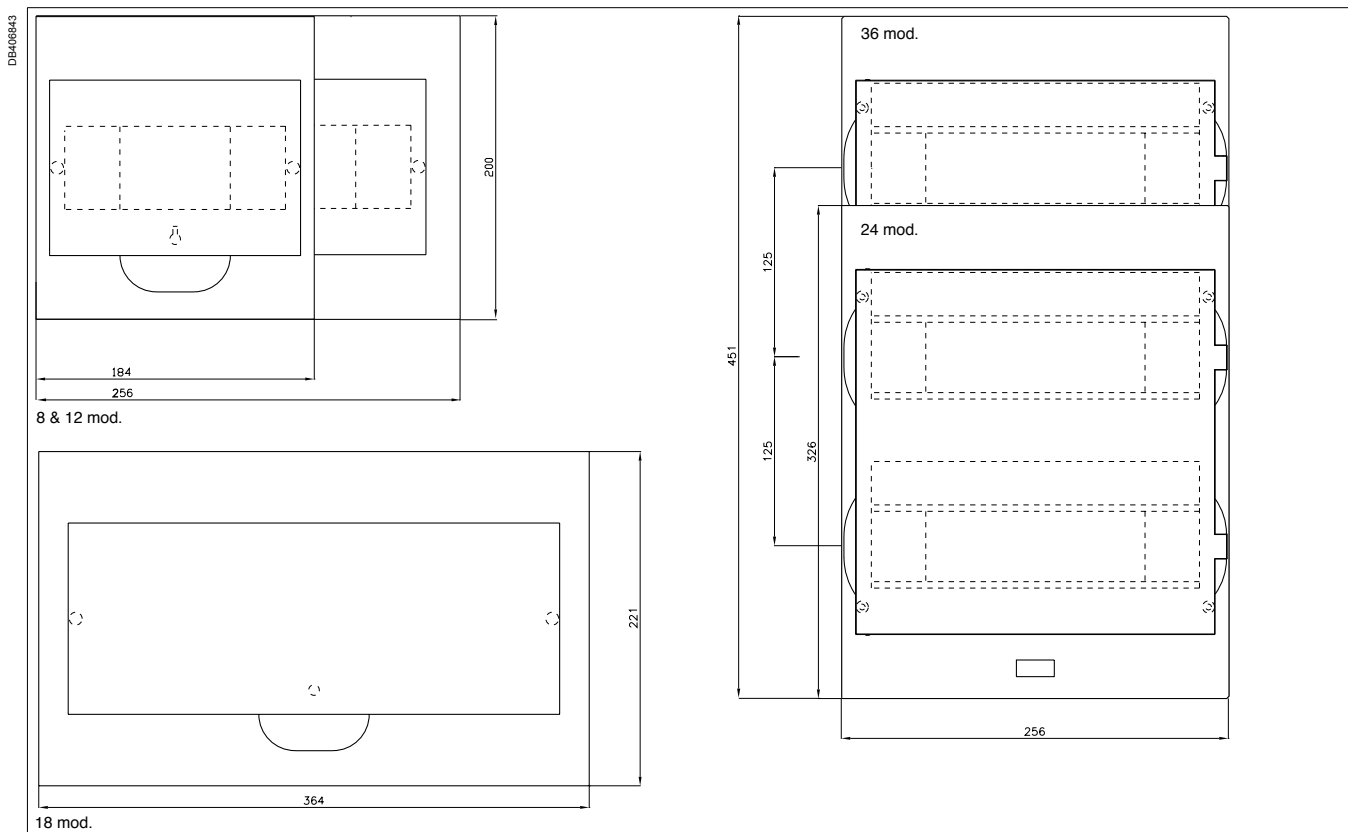


## Rozměry (mm)

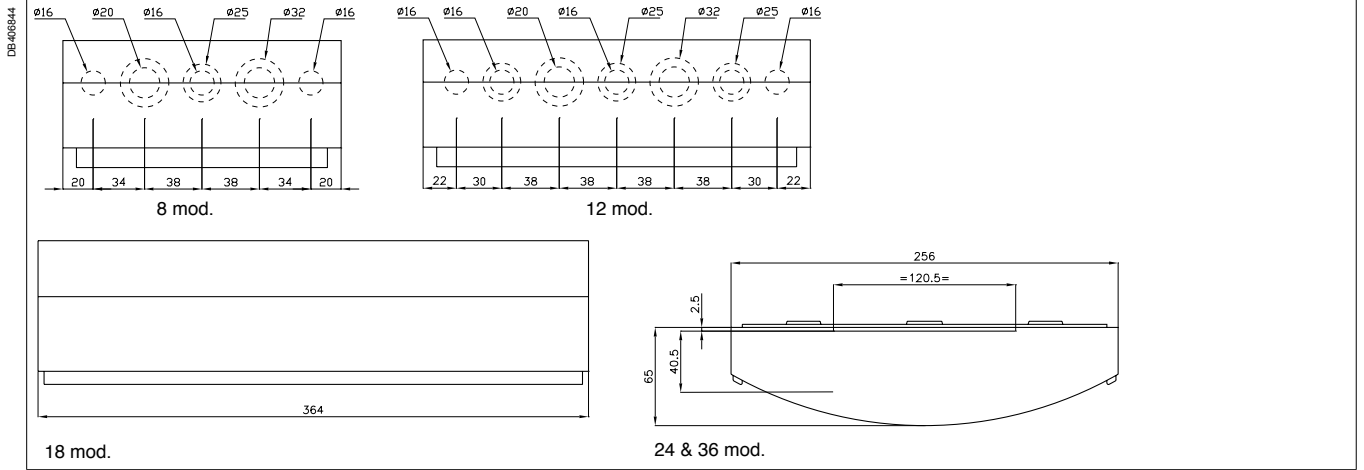
### Nástěnná montáž: boční pohled



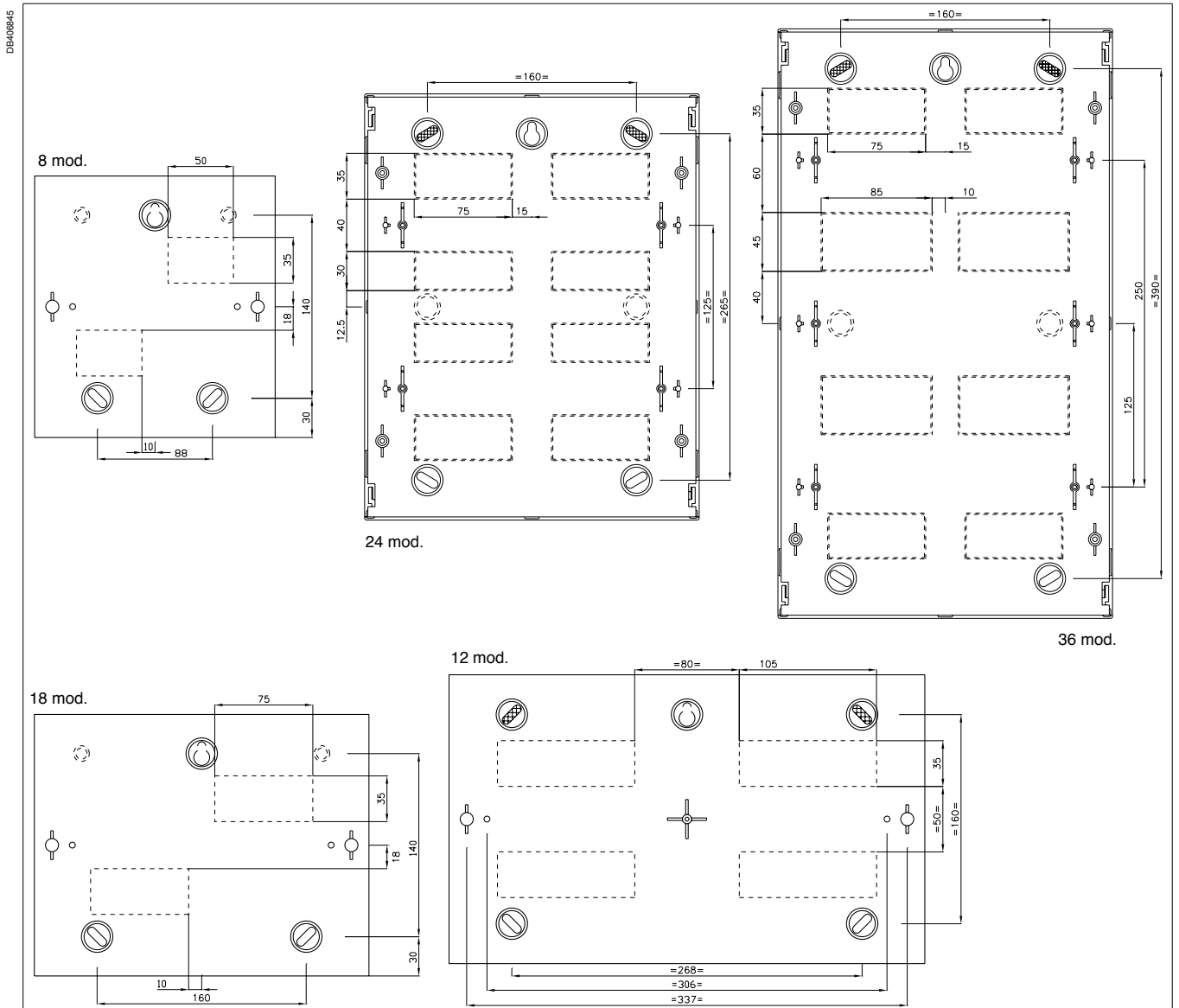
### Nástěnná montáž: čelní pohled



## Nástěnná montáž: pohled shora



## Nástěnná montáž: pohled zezadu



# Maximum z vaší energie

[www.schneider-electric.com](http://www.schneider-electric.com)

